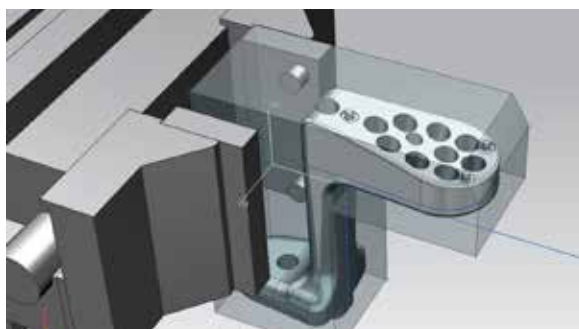
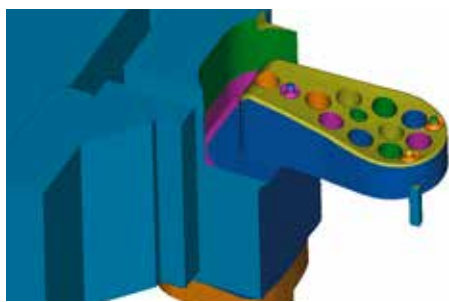


CAM Express • Solid Edge

CAM Express pomáhá v přípravě lékařských implantátů

Největší český výrobce kostních implantátů, chirurgických a dentálních nástrojů používá řešení vyvinuté společností Siemens PLM Software



Průmysl

Lékařské nástroje a farmacie

Obchodní výzvy

Zvýšení efektivity výroby

Sdílení dat s dodavateli

Vyšší technická dokonalost

Klíče k úspěchu

Kompatibilita s CNC

Technická dokonalost

Inovace

Výsledky

Kvalitnější technická dokumentace

Rychlejší uvedení výrobků na trh

Jednodušší vývoj a výroba

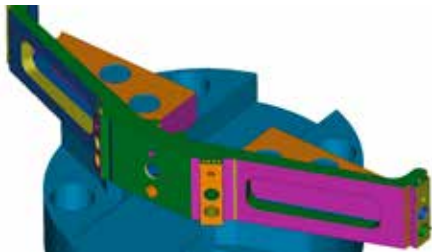
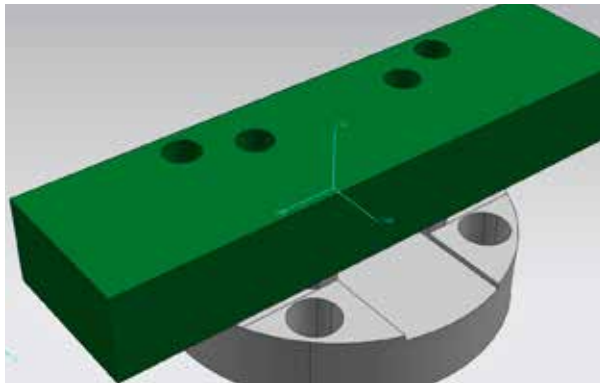
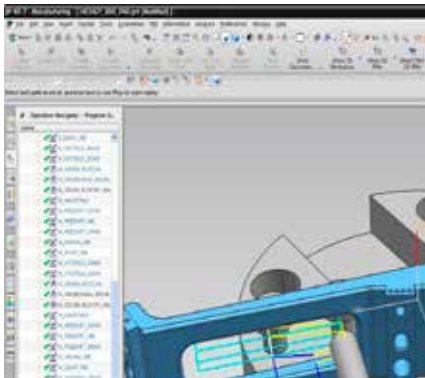
CAM Express je chráněná značka software určeného pro konstrukci a modelování výrobků. Funkčnost a kompetence této softwarové aplikace se uplatňuje v mnoha průmyslových odvětvích, kde přináší významnou přidanou hodnotu do procesů navrhování a vývoje výrobků. Jedním z uživatelů této softwarové aplikace je společnost MEDIN, a.s. se sídlem v Novém Městě na Moravě, největší tuzemský výrobce traumatologických implantátů, chirurgických a dentálních nástrojů.

Historie firmy MEDIN, a.s. sahá až do roku 1949, kdy firma zahájila svoji činnost. V roce 1992 byla tato státní firma ještě pod názvem Chirana odkoupena zaměstnanci firmy a transformována na

akciovou společností. V průběhu roku 2005 firma akvizicí získala část medicínské techniky Walter, a.s. a doplnila tím do výrobního a prodejního portfolia oblast ortopedie.

Dnes portfolio tvoří čtyři hlavní produktové skupiny – traumatologie, chirurgie, ortopedie a stomatologie. MEDIN se tak širší svého sortimentu řadí mezi největší evropské výrobce zdravotnických prostředků. Společnost je úspěšná i v mezinárodním měřítku, ostatně export tvoří přes polovinu jejího obrátu. MEDIN, a.s. vyváží především do evropských zemí, Ruska (kde založila svoji dceřinou společnost), Latinské Ameriky a na Blízký Východ.





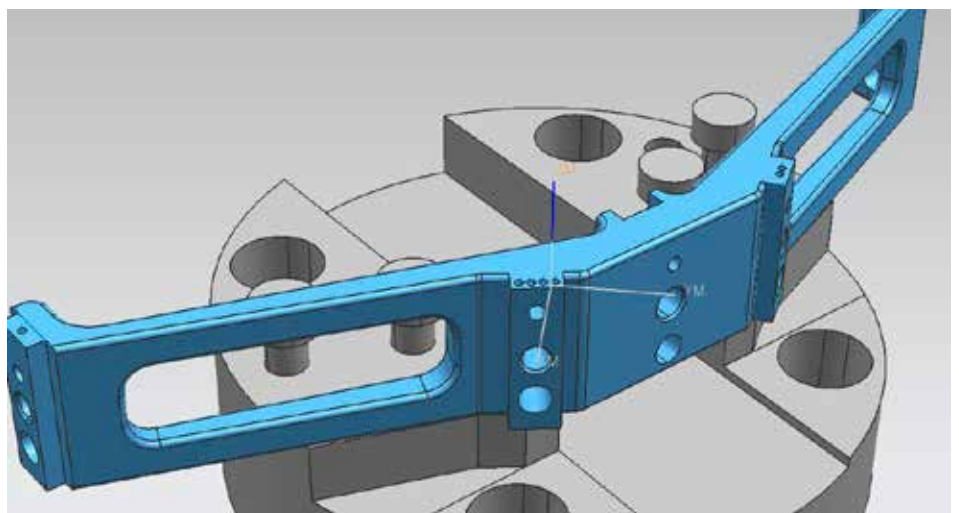
Vyšší nároky na přesnost

Firma MEDIN, a.s. začátkem devadesátých let investovala do moderní CNC techniky, která jí umožnila obrábět tvarově složité výrobky a přitom dosahovat vysoké kvality při vysoké efektivitě výroby. I v současné době postupně zavádí další nové výrobní technologie pro CNC opracování. Náročnost výroby spočívá v nutné přesnosti výrobků, které jsou určeny pro humánní účely. Obráběny jsou specifické materiály, jako jsou korozivzdorné oceli, titanové slitiny a kompozitní materiály. Oblast péče o pacienty sebou nese potřebu neustálého vývoje operačních technik a s tím je spojen i vývoj operačních instrumentářií. V posledních letech je v traumatologických implantátech trendem nahradit robustní implantáty menšími, anatomicky tvarovanými implantáty. Tvarová přesnost vyvolává vyšší nároky na lisovací nářadí, stejně tak i na nářadí upínací sloužící pro vlastní opracování povrchů.

Společnost MEDIN, a.s. v roce 2009 komplexně přešla na tvorbu programů pro

CNC stroje pomocí CAM nástrojů. Právě zde se setkává s potřebou využít vhodný softwarový nástroj pro řízení vývojové dokumentace a navazující výroby výrobků pomocí CNC programů. Ve výběru uspěl produkt společnosti Siemens CAM Express. Ten doplnil již používaný program Solid Edge, který MEDIN, a.s. používá k navrhování svých výrobků. Zatímco Solid Edge tak plní funkci při výrobě, CAM Express se stará o správu dokumentace a společně tak umožňují dosáhnout nejen vyšší produktivity práce, ale též větší spolehlivosti, neboť při použití softwarových nástrojů od jednoho dodavatele se výrazně snižuje riziko nekompatibility.

Volbou nového softwaru se radikálně změnil způsob tvorby CNC programů. Systém CAM Express poskytl další dosud nevyužívané možnosti pro konstruktéry a pracovníky vývoje. Díly instrumentářií, které sestávaly dříve z několika částí, jsou dnes „jednoduše“ navrženy z jednoho kusu a jsou obrobena na jedno upnutí při použití pětiosého obrábění s podporou CAM.



Řešení

CAM Express

www.velocity.cz

Solid Edge

www.solidedge.cz

Hlavní obor podnikání klienta

Medin, a.s. je největší český výrobce nástrojů pro humánní lékařství ve všech hlavních oborech lékařských specializací včetně kostní chirurgie a implantátů pro traumatologii, dentálních nástrojů ordinačních i rotačních.

www.medin.cz

Sídlo klienta

Nové Město na Moravě

Významně zvýšená efektivita a rychlejší uvedení výrobku na trh

Firma MEDIN, a.s. nyní připravuje další modernizaci strojního zařízení tak, aby mohla všechny výhody CAM Express co nejlépe využívat. Software CAM Express dnes hraje ve společnosti nezastupitelnou roli: „CAM Express je ve společnosti Medin hlavním nástrojem CNC programátorů a 99 procent všech nově připravovaných programů vzniká v CAM Expressu“. Vedle těchto víceméně obecných výhod technický ředitel, Ing. Luboš Žilka, zdůrazňuje, že ze své konkrétní uživatelské zkušenosti ve společnosti MEDIN, a.s. oceňují zejména kompatibilitu se všemi CNC stroji a snadné změny programů. Technolog se tak může soustředit výhradně na vlastní proces obrábění, což výrazně zvyšuje efektivitu práce a zkracuje čas potřebný pro realizaci nových výrobků.

3D modelování s využitím CAM umožnilo výrazně zrychlit uvedení výrobku na trh. Software CAM Express zefektivnil práci konstruktérů a technologů a s jeho pomocí byla zvýšena vlastní produktivita při tvorbě návrhů. S použitím CAM Express je nyní možné navrhovat originální anatomické tvary implantátů a složité tvary chirurgických instrumentů.

Nezanedbatelnou oblastí zlepšení, kterou přinesl CAM Express, je zkvalitnění a zpřesnění technických podkladů a tím i výrazné zkrácení inovačního cyklu a snížení nákladů na inovaci. Software CAM Express umožňuje vývojářům z Medinu dosahovat stále vyšší technické dokonalosti výrobků, jimž se dostává širokého uznání. Mezi nové výrobky, které firma uvedla v nedávné době na trh, a které zaznamenávají velký úspěch, je možné zahrnout hřeb pro zlomeniny patní kosti, uvedený na trh pod názvem C-nail. Jedná se o nový světově unikátní patentovaný výrobek. Výroba patního hřebu i operačního instrumentária je kompletně zajišťována s podporou CAM Express.

Mezi další příklady je možné uvést zápěstní implantát, který je vyráběn ve firmě MEDIN, a.s. a je oceněn jako jeden z nejúspěšnějších produktů vyvinutých a vyrobených v České republice. Dostalo se mu čestného uznání jako „inovace roku“ od Asociace inovačního podnikání České republiky. Výrobek na výbornou splnil všechny požadavky, které jsou na takové výrobky kladeny, což je samozřejmě technická úroveň výrobku a originalita. Bez vynikajícího softwaru, jakým je CAM Express, si takový úspěch lze představit jen stěží.

„CAM Express je ve společnosti Medin hlavním nástrojem CNC programátorů a 99 procent všech nově připravovaných programů vzniká v CAM Expressu.“

Ing. Luboš Žilka,
technický ředitel Medin, a.s.

Siemens Industry Software, s. r. o.

Doudlebská 5, 140 00 Praha 4
Tel.: +420 266 790 411
Fax: +420 266 790 422

www.siemens.cz/plm

© 2014 Siemens Product Lifecycle Management Software Inc. Všechna práva vyhrazena. Siemens a logo Siemens jsou registrovanými ochrannými značkami společnosti Siemens AG. D-Cubed, Femap, Fibresim, Geolus, GO PLM, I-deas, JT, NX, Parasolid, Quality Planning Environment, Solid Edge, Syncrofit, Teamcenter a Tecnomatix jsou ochranné značky nebo registrované ochranné značky společnosti Siemens Product Lifecycle Management Software Inc. nebo jejích poboček v USA a jiných zemích. Všechna ostatní loga, ochranné značky, registrované ochranné značky či servisní značky zde použité jsou majetkem příslušných vlastníků.