

# Teamcenter Electronic Work Instructions

## Intuitivní webové pracovní návody

### Výhody

- Nabízí snadno použitelné webové nástroje
- Umožňuje rychlé rendrování a prezentaci animovaných 3D dat
- Představuje plně elektronické řešení správy výrobních instrukcí
- Zajišťuje sledovatelnost změn procesů a aktuálnost pracovních instrukcí
- Umožňuje přístup k pracovním návodům na vyžádání
- Podporuje oboustrannou spolupráci mezi plánovači a výrobou
- Aplikace se snadno instaluje a udržuje

### Shrnutí

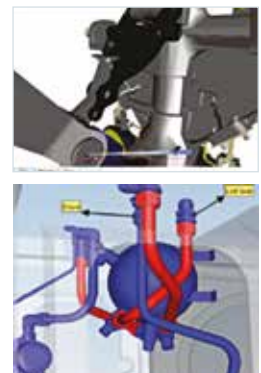
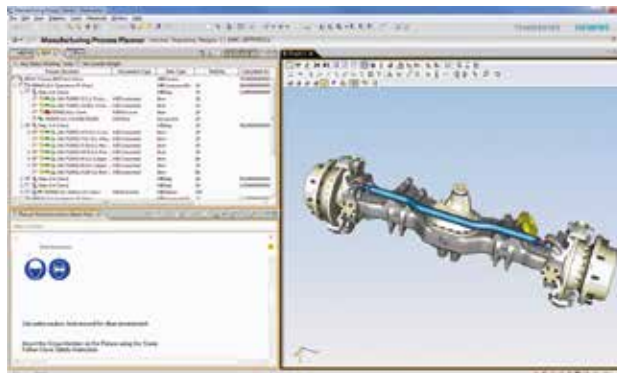
Modul Teamcenteru® s názvem Electronic Work Instruction (EWI) je webová aplikace založená na HTML5, která umožňuje sdílet s výrobními provozy výrobní postupy včetně jednotlivých kroků, 2D/3D vizualizací, poznámek, běžného textu a dat PMI. Díky tomu lze zajistit, že pracovní instrukce budou vždy aktuální a uživatelé budou mít kdykoliv přístup k přesnému popisu jednotlivých kroků. Pracovníci výrobních provozů mohou zpětně komunikovat s plánovači a popsat jim problémy, které brání v dodržování instrukcí. Tato oboustranná spolupráce mezi plánovači a pracovníky

výrobních provozů může zvýšit efektivitu, zabránit opravám a snížit zmetkovitost.

Řešení EWI obsahuje jasné informace ohledně použití jednotlivých součástí a nástrojů, referenčních dokumentů, výrobních instrukcí a dalších dokumenty. Lze jej integrovat i s rozhraním systému pro řízení výroby (MES) a nabídnout tak pracovníkům výrobních provozů přístup k instrukcím přímo ze systému MES. Webové rozhraní aplikace EWI je intuitivní a snadno použitelné jen s minimálními nároky na školení.

### Získání výrobních instrukcí přímo z prostředí Teamcenter

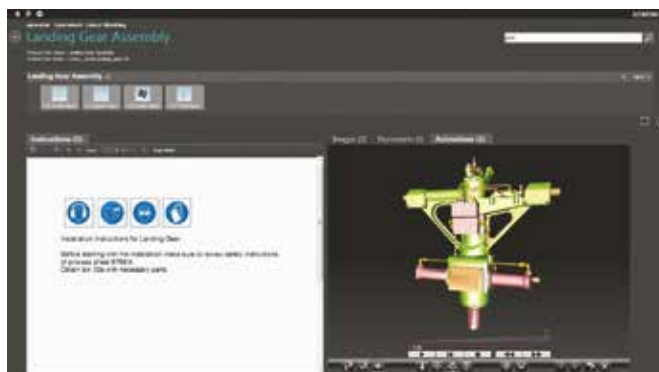
Pomocí EWI lze zajistit, že pracovní instrukce budou vždy aktuální. Pracovní instrukce se načítají přímo z databáze Teamcenteru a přenášejí do webového prohlížeče. Tím je zajištěno vzájemné propojení odpovídajících dat návrhu a výroby, takže výrobní provozy mají vždy přístup k nejnovějším dokumentům. Pracovní návody lze zobrazit na jedno kliknutí myši.



# Teamcenter Electronic Work Instructions

## Funkce

- 3D data, text, obrázky a videa pro srozumitelnější komunikaci
- Webové rozhraní dle standardu HTML5
- Přístup z aplikací ERP a MES
- Integrace se systémem Cortona3D pro prezentaci animovaných 3D pracovních instrukcí
- Použití na všech běžných prohlížečích a tabletech



## Jednoduché webové rozhraní

Systém EWI je intuitivní, velmi vizuální a optimalizovaný pro webový prohlížeč. Pracovníci výrobních provozů jej mohou používat bez předchozího školení. Toto řešení eliminuje potřebu tištěných dokumentů, jejichž používání je často zdrojem chyb. Systém EWI používá odlehčené soubory k rychlému zobrazení dokumentů s pracovními návodkami. Tyto návodky lze zobrazovat i na tabletu, což může být velmi výhodné pro pracovníky rozsáhlejších výrobních provozů. Další možností přístupu k pracovním návodkům je použití terminálů MES. Díky webovému rozhraní systém EWI eliminuje nutnost uživatelské instalace a snižuje náklady na podporu, díky čemuž je vhodný pro globální nasazení v rozsáhlých podnicích.

## Kroky pracovního postupu se automaticky aktualizují podle změnových požadavků

Při použití změnových řízení v Teamcenteru je možné pracovní návodky snadno aktualizovat. Propojení mezi systémem EWI a daty Teamcenteru nabízí možnost rychlé a pohodlné aktualizace pracovního postupu podle nejnovějších parametrů. Tím je zajištěna rychlá odezva výrobních provozů na aktualizaci dat či zavádění nových verzí výrobků.



**Industrial Technology Systems, s.r.o.**  
Pod Karlovarskou silnicí 32  
161 00 Praha 6  
Tel: 602 210 739  
Email: its@itscz.net  
www.itscz.eu  
www.cadsystem.cz

**Siemens PLM Software**  
[www.siemens.com/plm](http://www.siemens.com/plm)

Siemens Industry Software, s.r.o.  
+420 266 790 411  
[infocx.plm@siemens.com](mailto:infocx.plm@siemens.com)

© 2016 Siemens Product Lifecycle Management Software Inc. Siemens, logo společnosti Siemens a SIMATIC IT jsou registrované obchodní známky společnosti Siemens  
AG. Camstar, D-Cubed, Femap, Fibersim, Geolus, I-deas, JT, NX, Omneo, Parasolid, Polarion, Solid Edge, Syncrofit, Teamcenter a Tecnomatix jsou obchodní známky nebo registrované obchodní známky společnosti Siemens Product Lifecycle Management Software Inc. nebo jejích poboček ve Spojených státech a dalších zemích. Všechna ostatní loga, obchodní známky, registrované ochranné známky a servisní známky náležejí jejich příslušným držitelům. 72078-A11 7/18 in-C