

# Solid Edge Návrh vodičů a Návrh kabeláže

## Řešení pro automatizaci elektromechanického návrhu pro vzájemně propojené výrobky

### Výhody

- Zrychluje elektrokonstrukci výrobků
- Nabízí elektromechanický digitální model a eliminuje potřebu nákladných prototypů
- Přináší pokročilou automatizaci návrhu, která redukuje manuální práci a zvyšuje efektivitu

### Shrnutí

V dnešním virtuálně propojeném a komunikujícím prostředí se víceborový návrh stal nutností. Každým rokem dochází k nárůstu množství elektroniky ve strojích a zařízeních. Přesně navrhnut a zdokumentovat celý výrobek bývá skutečně náročný úkol.

Dřívější metodiky navrhování používající tradiční kreslicí nástroje a tabulky již nelze použít k řešení všech detailů návrhu. Konstrukteři potřebují chytré nástroje pro návrh elektriky, které lze použít k ověření a zajištění automatizace již při vývoji návrhu. Aby výrobci udrželi krok s požadavky trhu a přitom zachovali úroveň kvality, kterou jejich zákazníci očekávají, musí co nejlépe integrovat mechanickou a elektrickou část návrhu.

Tuto situaci řeší dva moduly Solid Edge®: Solid Edge Návrh vodičů a Solid Edge Návrh kabeláže Tyto moduly

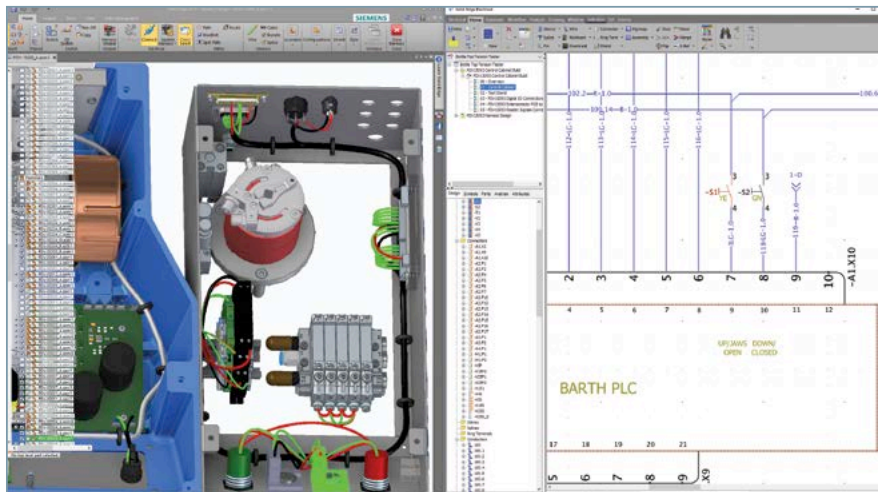
umožňují technikům bezproblémové propojení mezi elektrickým a 3D mechanickým návrhem výrobku. Moduly elektrického návrhu Solid Edge jsou k dispozici jednotlivě nebo jako kombinované řešení. Díky technologii Mentor od společnosti Siemens umožňují moduly Solid Edge Návrh vodičů a Solid Edge Návrh kabeláže technikům vytvářet elektrické systémy, úzce spolupracovat s kolegy navrhujícími mechanické části modelu a tím optimalizovat celý návrh výrobku. Technici mohou v mechanické části návrhu řešit vyhrazení prostoru, detekci kolizí či nebezpečné situace během budoucího provozu.

Modul Solid Edge Elektrická vedení nabízí jedinečné prostředí s funkcemi pro křížové ověřování návrhu mezi elektrickou a mechanickou doménou. Tím zrychluje vývoj inovativních výrobků a podporuje jejich rychlejší uvádění na trh.

### Solid Edge Návrh vodičů

Navrhování vodičů elektrických systémů je nyní snadné díky výkonnému nástroji pro tvorbu schémat. Modul Solid Edge Návrh vodičů je dodáván s vestavěnými kontrolami, které potvrzují správnost návrhu, a inteligentní knihovnou součástí umožňující zrychlení návrhu díky automatickému výběru součástek. Režim připojení, který je k dispozici v modulu Solid Edge Elektrická vedení, umožňuje spolupráci MCAD/ECAD, křížové ověřování a dynamickou aktualizaci mezi mechanickými a elektrickými komponenty.

# Solid Edge Návrh vodičů a Návrh kabeláže



## Solid Edge Návrh kabeláže

Modul Solid Edge Návrh kabeláže slouží k návrhu kabeláží pro interní výrobu nebo dokumentaci pro kooperaci. Kabeláže můžete vytvářet samostatně, nebo je nechat odvodit ze schématu vytvořeném v modulu Solid Edge Návrh vodičů. Modul Solid Edge Návrh kabeláže je plně integrován s nástroji 3D návrhu Solid Edge a nabízí realistické 3D zobrazení, které ještě více usnadňuje spolupráci ECAD/MCAD. Čelní pohledy a tabulky konektorů usnadňují nastavení konců vodičů a knihovna inteligentních součástí nabízí automatický výběr svorek, těsnění i vodičů.

## Symboly a součástky

Moduly Solid Edge Návrh vodičů a Solid Edge Návrh kabeláže obsahují rozsáhlé knihovny součástek a modelů, které podporují automatický výběr svorkových konektorů a těsnění pro každý konektor. Podporovány jsou také knihovny značek a součástek dle norem EIC (Electrotechnical Commission) a ANSI (American National Standards Institute).

## Tvorba výpisů

Moduly Solid Edge Návrh vodičů a Solid Edge Návrh kabeláže přichází se standardní sadou výpisů. Tyto výpisy lze ukládat a poté jednoduše prohlížet ve webovém prohlížeči. Oba produkty nabízejí také možnost konfigurovat a vytvářet výpisy pomocí API nebo snadno použitelného uživatelského rozhraní. Výpisy mohou obsahovat libovolný počet objektů, atributů, vlastností nebo výpočtů.

## Řešení od jednoho dodavatele

Řešení od jednoho dodavatele umožňuje skvělou integraci produktů, což není možné u softwarů třetích stran a doplňků. Díky bezproblémovému toku dat mezi 2D schémata vodičů, a kabeláží a 3D modely, mohou jednotlivé konstrukční týmy lépe sledovat dopad změn v rámci svých domén návrhu. Nástroje pro návrh vodičů kabeláže jsou navíc integrovány s řešením Teamcenter®, který nabízí pokročilou správu konfigurací a revizí návrhů.

Moduly Solid Edge Návrh vodičů a Solid Edge Návrh kabeláže jsou těsně propojeny s nástroji návrhu strojní konstrukce Solid Edge a umožňuje výrobcům uvádět na trh výrobky rychleji bez snížení jejich kvality.

Klientské moduly Solid Edge Elektrický návrh jsou podporovány v následujících prostředích:

- Windows 10 Enterprise nebo Professional (pouze 64bitová verze) verze 1709 nebo novější (doporučeno)
- Windows 8.1 Pro nebo Enterprise (pouze 64bitová verze)
- Windows 7 Enterprise, Ultimate nebo Professional (pouze 64bitová verze) s aktualizací Service Pack 1

Serverové moduly Solid Edge Elektrický návrh jsou podporovány v následujících prostředích:

- Windows server 2016 (doporučeno)
- Windows server 2012 R2
- Windows server 2008 R2 s aktualizací Service Pack 1

### Industrial Technology Systems, s.r.o.

Pod Karlovskou silnicí 32  
161 00 Praha 6  
Tel: 602 210 739  
Email: its@itscz.net  
www.itscz.eu  
www.cadsystem.cz

Siemens PLM Software  
[www.siemens.com/plm](http://www.siemens.com/plm)

Siemens Industry Software, s.r.o.  
+420 266 790 437  
[infocx.plm@siemens.com](mailto:infocx.plm@siemens.com)