

## Kompletní řešení

Ve spolupráci s velkými automobilkami, jako jsou **Daimler, GM, Nissan, Fiat**, a společností **Siemens PLM Software** zavádíme u subdodavatelů řešení, které zabezpečí hladkou spolupráci mezi automobilkou a subdodavatelem.



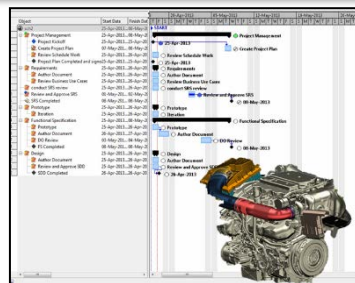
## Pro dodavatele automobilek:

Naše řešení mohou používat všichni výrobci komponent do automobilů, bez ohledu na to, jaký CAD systém používají dnes. Předpřipravené balíky software zabezpečují, aby existující CAD data byla otevřena v software NX™ a upravena pomocí speciální SYNCHRONNÍ TECHNOLOGIE dle požadavků automobilek.

## Teamcenter balík:

### Automotive Supplier Teamcenter Client Bundle:

Speciální balík připravený pro subdodavatele, kteří chtějí pro vlastní potřeby zavést kompletní PLM funkčnost, jakou mají i velké automobilky – řízení CAD dat, klasifikační systém, kusovníkové operace, změnové řízení, vizualizace CAD dat mimo CAD software.



## Software NX™ balíky:

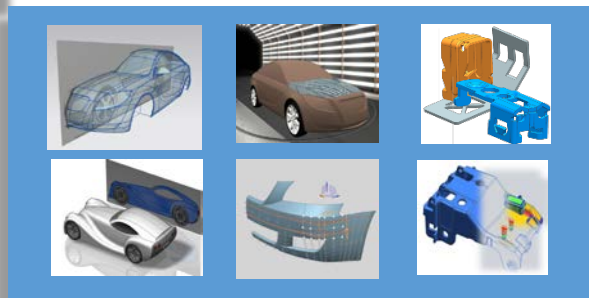
Pro subdodavatele nabízíme 3 balíky různých komplexností – každý vyšší balík obsahuje veškeré funkce toho nižšího. Balíky lze kombinovat tak, aby se dosáhlo optimální funkčnosti za přijatelnou cenu:

### Automotive Supplier Entry Bundle – ZÁKLADNÍ balík:

Základní balík, připraven pro výrobce komponent pro automobily, který potřebují používat standardní modelování v software NX™, tvorbu sestav a generaci výkresu. Součástí balíku je i prostředí software Teamcenter™ pro zapojení konstruktérů do procesů požadovaných automobilkou. Pro import a export dat, vytvořených v software Catia V5, mají uživatelé balíku k dispozici modul pro import/export nativních Catia V5 dat.

### Automotive Supplier Engineering Bundle – POKROČILÝ balík

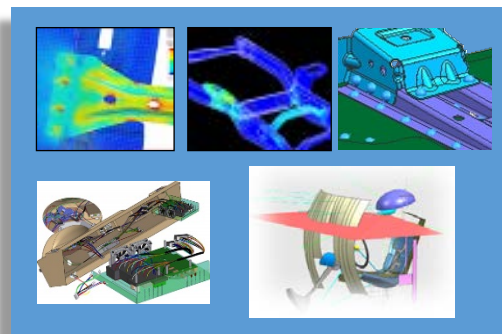
V tomto balíku jsou navíc pokročilé funkce pro tvorbu složitých ploch, včetně „A-class surfaces“ potřebných pro návrháře, zabývající se prvotním návrhem vozidel. Kromě toho konstruktéři mohou používat pokročilé funkce pro manipulaci s velkými sestavami. Pro dodavatele dílů s plasty, balík obsahuje speciální funkce na kontrolu zaformování plastových dílců. Výrobce dílů z plechu mají v tomto balíku k dispozici modul na pokročilé modelování plechových dílců a analýzu vyrobitelnosti.



**Automotive Supplier Advanced Engineering Bundle – MAXIMÁLNÍ balík:**

Kromě všech funkcí obsažených v POKOROČILÉM balíku navíc specifické funkce pro ty, kteří potřebují:

- Provádět analýzu metodou konečných prvků
- Modelovat kabely, trubky a elektro-svazky
- Provádět analýzu plnění a chlazení formy na plasty
- Konstruovat karosérii
- Definovat technologii svařování
- Analyzovat různé možnosti rozmístění interiéru a funkcionalitu vozidla vzhledem na řidiče a spolujezdc

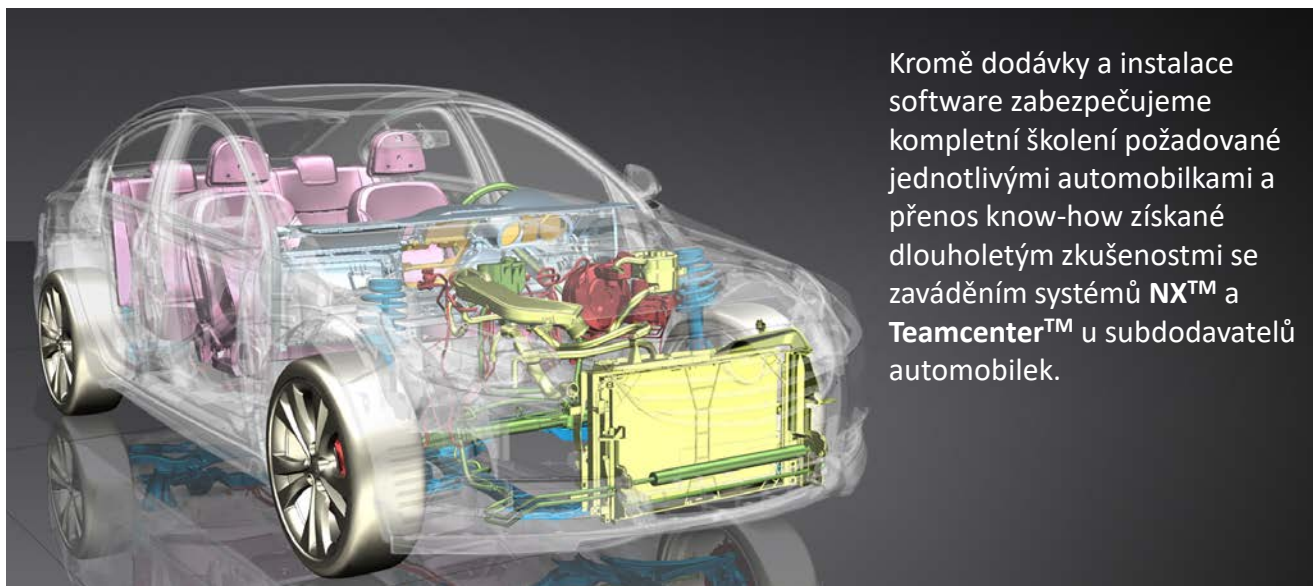


- K předpřipraveným balíkům je možno dle potřeby přidávat i samostatné přídatné moduly NX™ pro funkce, které nejsou obsažené v balících
- Všechny balíky jsou dodávány jako plovoucí licence

	AS5010 Automotive Supplier Entry Bundle	AS50501 Automotive Supplier Engineering Bundle 2	AS50511 Automotive Supplier Advanced Engineering Bundle
NX GATEWAY	+	+	+
NX SOLID MODELING	+	+	+
NX FEATURES & SYNCHRONOUS MODELING	+	+	+
NX FREEFORM MODELING	+	+	+
NX RENDERING	+	+	+
NX ASSEMBLES	+	+	+
NX DRAFTING	+	+	+
NX PMI	+	+	+
NX Sheet Metal	+	+	+
NX Quick Check	+	+	+
NX Web Express	+	+	+
NX XpresReview	+	+	+
NX VDA 4955 checker	+	+	+
NX HD3D Visual Reporting	+	+	+
NX Check Mate	+	+	+
NX OPEN GRIP RUNTIME	+	+	+
NX KF Knowledge Fusion sharing	+	+	+
NX Product Template Studio Consumer	+	+	+
NX IGES Translator	+	+	+
NX DXF/DWG	+	+	+
NX STEP AP203/AP214 Translator	+	+	+
NX RAPID PROTOTYPING	+	+	+
NX 2D EXCHANGE	+	+	+
NX CATIA V5 Interface (Translator)	+	+	+
NX Stress & Vibration Wizards	+	+	+
NX FREEFORM SHAPE		+	+
NX VISUALIZE SHAPE		+	+
NX ANALYZE SHAPE		+	+
NX ADVANCED ASSEMBLIES		+	+
NX USER-DEFINED FEATURES		+	+
NX Molded Part Validation		+	+
NX Optimization Wizard		+	+
NX Wave Control		+	+
NX Advanced Sheet Metal Design		+	+
NX One-Step Formability Analysis		+	+
NX Flow Blend		+	+
NX Weld Assistant			+
NX Routing Base			+
NX Routing Piping & Tubing			+
NX Routing Harness			+
NX Routing Cabling			+
NX Body Design			+
NX General Packaging			+
NX Advanced Simulation			+

- Více informací o použití software NX™ a Teamcenter™ v automobilovém průmyslu najdete na [http://www.plm.automation.siemens.com/en\\_us/automotive-transportation/index.cfm](http://www.plm.automation.siemens.com/en_us/automotive-transportation/index.cfm)

## Přenos know-how:



Kromě dodávky a instalace software zabezpečujeme kompletní školení požadované jednotlivými automobilkami a přenos know-how získané dlouholetými zkušenostmi se zaváděním systémů **NX™** a **Teamcenter™** u subdodavatelů automobilek.

## Software Teamcenter™ a NX™ v NISSANu:

- **NX™** a **Teamcenter™** pomohly NISSANu vyvinout nový Qashqai v rekordním čase
- Veškeré designérské plochy byly navrženy v software **NX™** pomocí Free Form shape modulu
- Subdodavatelé NISSANu byly zapojeni do vývoje pomocí software **Teamcenter™**
- **NX™** umožnilo, aby vyrobiteľnosť komponent byla ověřena na 3D modelu dříve, než se začnou vyrábět drahé nástroje
- Kompletní MKP analýza byla prováděna v software **NX™**

**NISSAN video** na YouTube:

<http://www.youtube.com/itsplmcsz>



## Industrial Technology Systems, s.r.o.

- Mezinárodní zkušenosti
- Od 1991 implementuje v České Republice PLM systémy
- Implementovány CAD-CAM-CAE systémy u více než 200 vedoucích strojírenských podniků v České Republice
- Kvalifikovaný tým specialistů pro implementaci software **NX™** a **Teamcenter™**
- Organizace školení u zákazníků nebo ve vlastních školicích centrech